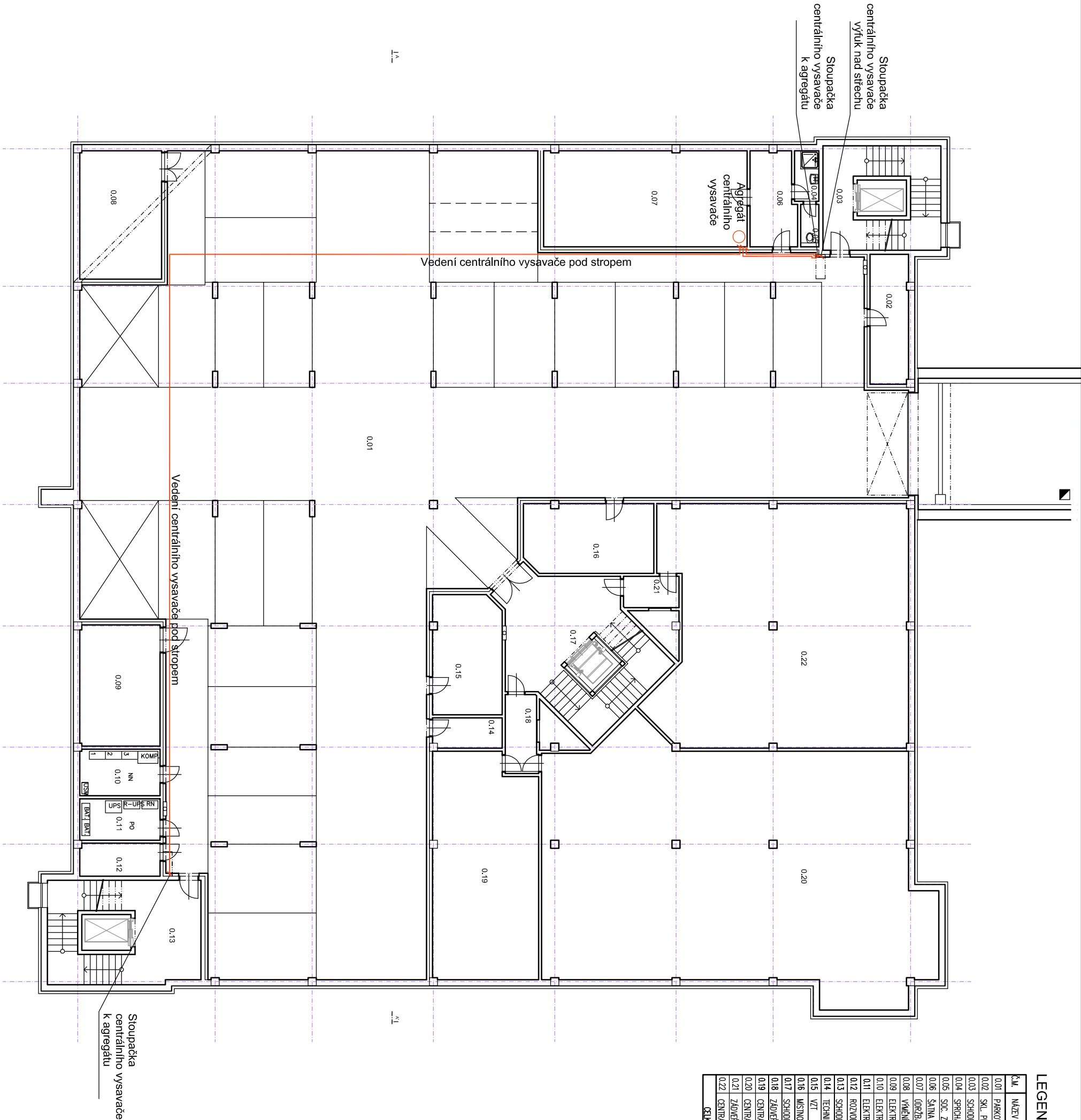
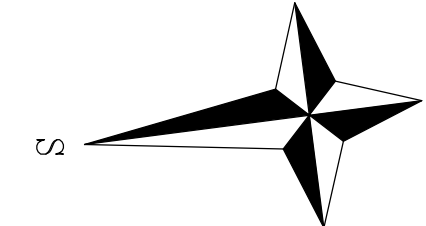


LEGENDA MÍSTNOSTÍ		
č.č.	NÁZEV MÍSTNOSTI	POCITA m ²
001	PARKOVACÍ PLOCHA	906,63
002	SKL. PROVOZ. PRŮST.	12,15
003	SKLOPŠT. PRŮSTAV	9,75
004	SPROVNÁ ÚDRŽBA	3,00
005	SKL. PRŮ. - ÚDRŽBA	1,17
006	SKL. PRŮ. - ÚDRŽBA	10,33
007	ÚDRŽBA	4,773
008	VÝMĚNKOVÁ ST.	25,71
009	ELEKTR. ROZVODNA	23,91
010	ELEKTR. ROZVODNA	8,12
011	ELEKTR. ROZVODNA	8,12
012	ROZVODNA - SP	8,65
013	SKLOPŠT. PRŮSTAV	18,65
014	TECHNICKÁ M. - 7T	5,17
015	VZT	20,12
016	MÍSTNOST PRO XOLA	21,84
017	SKLOPŠT. PRŮSTAV	25,48
018	ZÁVĚRŮ SPROVNÝ	8,14
019	CENTRÁLNÍ SPROVNÁ	58,85
020	CENTRÁLNÍ SPROVNÁ	221,74
021	ZÁVĚRŮ SPROVNÝ	4,8
022	CENTRÁLNÍ SPROVNÁ	144,10
CELKOVÁ PLOCHA		1597,73



Číslo změny:	Obsah změny:	Datum změny:
01	-	-
02	-	-
03	-	-



±0.000 = 222.100 m.n.m. (Bp.v)

ATELIER MACAS
Ing. arch. Soběslav Macas
Ing. arch. Petr Macas

Investor: Česká republika - Úřad práce České republiky
Karlův náměstí 1359/1, 128 00 Praha 28
Akce: ÚP ČR - Pardubice - výstavba budovy a školního střediska
p. č. st. 9389, 2575/2, 2428/36, 2428/7, k.ú. Pardubice

Generální projektant:
PRODIN a.s.
Jiráskova 169, 530 02 Pardubice - Želenské předměstí
Projektant DSP
Ing. arch. Soběslav Macas - Atelier Macas

Zodpovědný projektant: Ing. arch. Procházka	Prodin
Projekt DSP Atelier Macas	Ing. arch. Soběslav Macas
Vypracoval: Arch. Macas	Ing. arch. Petr Macas
	David Hlaváček

Vypracoval:
Arch. Macas

Kraj:
Pardubický

Investor
Česká republika – Úřad práce ČR, Karlovo náměstí 1359/1, 128 00 Praha

Akce:
ÚP ČR – PARDUBICE – VÝSTAVBA
BUDOVY A ŠKOLICÍHO STŘEDISKA
SO 01 – ÚŘAD PRÁCE

Zodp. projektant:
Ing. Michal Procházka

Tratový úsek/Obec:
Pardubice

Formát
3*44

Datum
06/2014

Účel
DSP

Č. zakázky

Změna

Měřítko
1:200

Část dokumentace
D.1.01.1

PRODIN

Č. kópie

Č. výkresu
12